



ASOCIACION  
PERSONAS  
SORDAS  
EN ACCION  
VALLADOLID

**INFORMACIÓN:**

SEPTIEMBRE Y OCTUBRE,  
LUNES A JUEVES DE 10:00 a 14:00 h.

**INSCRIPCIÓN:**

SEPTIEMBRE Y OCTUBRE, MARTES Y JUEVES  
DE 12:00 a 14:00 h. y 16:00 h. a 19:00 h.

**LUGAR:**

APSAVA, C/ SANTUARIO, 24  
47002 VALLADOLID

**PLAZO:**

ÚLTIMO DÍA 11 DE OCTUBRE DE 2011

*(si las plazas no estuvieran cubiertas se  
ampliaría el plazo de inscripción)*

Teléfono y fax: 983 39 29 08

[www.apsava.es](http://www.apsava.es)

Colaboran



Junta de  
Castilla y León

Consejería de la Familia e Igualdad de Oportunidades  
Gerencia Territorial de Servicios Sociales de Valladolid



Ayuntamiento de Valladolid

Fundación

“EMILIO ALVAREZ GALLEGO”

Valladolid

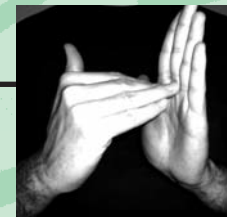


# CURSO DE COMUNICACIÓN EN LENGUA DE SIGNOS ESPAÑOLA

Octubre 2011 - Junio 2012

**INTERMEDIO**

Duración de 120 horas



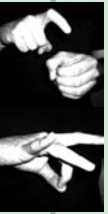
ASOCIACION  
PERSONAS  
SORDAS  
EN ACCION  
VALLADOLID

[www.apsava.es](http://www.apsava.es)



## OBJETIVO DEL CURSO

El objetivo del nivel intermedio es conseguir que los alumnos, además de continuar trabajando las habilidades ya adquiridas, aumenten sus niveles de comprensión y expresión en L.S.E., y profundizar en el conocimiento de la Comunidad Sorda.



## DESTINATARIOS

Al curso de nivel intermedio de Lengua de Signos pueden acceder todas aquellas personas que habiendo cursado el nivel inicial hayan conseguido "apto" en su calificación final.



## CONTENIDOS DEL CURSO

- Expresión corporal: visual, facial, manual, espacial, etc.
- Lingüística de la LSE: gramática, vocabulario y práctica de LSE
- Comunidad Sorda: concepto, características, pilares, historia,....
- Se continuarán reforzando los contenidos adquiridos en el nivel inicial y se complementarán con diversos temas adecuados al nivel intermedio:
  - Diversas intenciones comunicativas tanto en la expresión como en la comprensión de LSE en situaciones



cotidianas: describir rasgos físicos de la cara de una persona, preguntar y decir la hora, precios, etc., expresar gustos, preferencias y necesidades, localizar objetos,...

- Contenidos temáticos: países y sus ciudades, estaciones del año y sus características, diferentes estados de ánimo, la naturaleza y su entorno, tiempo de ocio, vida sana, empleo, cuentos infantiles, entorno escolar, nuevas tecnologías.

### - Incluyen materiales:

- Libro "Signar: APRENDE".
- Vocabularios con imágenes de los signos:
- DVD Comunicativo e Interactivo.
- Contenidos teóricos y prácticos.
- Encuentros entre cursos, excursión,...



## HORARIO DEL CURSO L.S.E.

	L	M	X	J
18,30 h. a 20,30 h.	C1		C1	

(el curso empezará el día **17 de Octubre**, dependiendo del grupo elegido)



## INSCRIPCIÓN Y MATRICULA DEL CURSO

El plazo de inscripción para la Asociación "Personas Sordas en Acción" será el 11 de Octubre de 2011.

**(si las plazas no estuvieran cubiertas se ampliaría el plazo de inscripción)**

### Modalidades de pago:

Ambas formas de pago incluyen los materiales

**FORMA A:** Coste total del curso **375 euros** distribuidos de la siguiente forma:

- **Reserva de plaza .....100 euros.**  
a pagar antes del 11 de Octubre de 2011.
- **Matricula ..... 121 euros.**  
(Al pagar la reserva se entrega un resguardo en el cual se recoge el numero de cuenta bancaria, donde realizar ingreso en concepto de matrícula).
- **7 mensualidades de 22 euros/mes.**  
(Se empieza a pagar en mes de Noviembre).

**FORMA B:** Pago al contado del coste total del curso (matricula, mensualidades y materiales) antes del 11 de Octubre de 2011:.....**360 euros.**

En ambos casos, si se renuncia antes del plazo señalado; se devolverá el dinero íntegramente, en cualquier otro caso se perderá el dinero.

Documentos para realizar la inscripción:

- Fotocopia D.N.I.
- Dinero (efectivo).
- Hoja de inscripción.

El pago e inscripción se realizará en la Asociación "Personas Sordas en Acción"