



ASOCIACIÓN
PERSONAS
SORDAS
EN ACCIÓN
VALLADOLID

INFORMACIÓN:

SEPTIEMBRE Y OCTUBRE,
LUNES A JUEVES DE 10:00 a 14:00 h.

INSCRIPCIÓN:

SEPTIEMBRE Y OCTUBRE, MARTES Y JUEVES
DE 12:00 a 14:00 h. y 16:00 h. a 19:00 h.

LUGAR:

APSAVA, C/ SANTUARIO, 24
47002 VALLADOLID

PLAZO:

ÚLTIMO DÍA 11 DE OCTUBRE DE 2011

*(si las plazas no estuvieran cubiertas se
ampliara el plazo de inscripción)*

Teléfono y fax: 983 39 29 08

www.apsava.es

Colaboran



Junta de
Castilla y León

Consejería de la Familia e Igualdad de Oportunidades
Gerencia Territorial de Servicios Sociales de Valladolid



Ayuntamiento de Valladolid

Fundación

“EMILIO ALVAREZ GALLEGO”

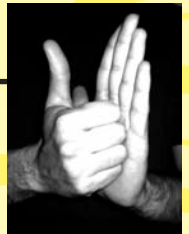
Valladolid



CURSO DE COMUNICACIÓN EN LENGUA DE SIGNOS ESPAÑOLA

Octubre 2011 - Junio 2012
INICIAL

Duración de 120 horas



ASOCIACIÓN
PERSONAS
SORDAS
EN ACCIÓN
VALLADOLID

www.apsava.es



LA LENGUA DE SIGNOS ESPAÑOLA

Es la lengua natural de las Personas Sordas, gracias a la cual pueden acceder a todo tipo de información esencial para su formación y desarrollo.

Las características de la Lengua de Signos Española son diferentes a las de la Lengua Oral. La Lengua de Signos Española es una lengua viso-espacial con estructura propia, y cuya gramática se caracteriza por la riqueza expresiva del cuerpo, del espacio y del movimiento.

La Comunidad Sorda está formada tanto por las Personas Sordas como por las Personas Oyentes que comparten experiencias y luchan por conseguir objetivos comunes. Dentro de esta comunidad existen tres pilares fundamentales e inseparables: la Lengua de Signos, la Cultura Sorda y la Identidad Sorda.

La Lengua de Signos ha sido reconocida como "Idioma europeo" por el Parlamento de la Unión Europea (1988), por lo que accede a todos los derechos como tal.

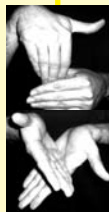
OBJETIVO DEL CURSO

Facilitar a todas las personas interesadas la posibilidad de comunicarse con las Personas Sordas, aprendiendo la Lengua de Signos Española y al mismo tiempo conociendo la Comunidad Sorda; y de iniciar una formación complementaria dentro de su ámbito profesional.

Su participación en este curso es un paso más y una menor dificultad para conseguir la eliminación de las barreras de comunicación.

DESTINATARIOS

Todas las personas interesadas en el conocimiento de la Lengua de Signos Española (familiares, compañeros de personas sordas, estudiantes, profesionales,..).



CONTENIDOS DEL CURSO

- Expresión corporal: visual, facial, manual, espacial, etc.
- Lingüística de la LSE: gramática, vocabulario y práctica de LSE
- Comunidad Sorda: concepto, características, pilares, historia,....
- Diversas intenciones comunicativas tanto en la expresión como en la comprensión de LSE en situaciones más habituales: saludar, identificarse, dar y pedir información, órdenes e instrucciones sencillas,...
- Contenidos temáticos: saludos, presentación, familia, medios de transporte, vivienda y su distribución, actividades cotidianas, ciudades de España y sus características, alimentación y ropa.
- Incluyen materiales:
 - Libro "Signar: APRENDE".
 - Vocabularios con imágenes de los signos.
 - DVD Comunicativo e Interactivo.
 - Contenidos teóricos y prácticos.
 - Encuentros entre cursos, excursión,...



HORARIO DEL CURSO L.S.E.

	L	M	X	J
18,30 h. a 20,30 h.		C2		C2

(el curso empezará el día **18 de Octubre**, dependiendo del grupo elegido)



INSCRIPCIÓN Y MATRICULA DEL CURSO

El plazo de inscripción para la Asociación "Personas Sordas en Acción" será el 11 de Octubre de 2011.

(si las plazas no estuvieran cubiertas se ampliaría el plazo de inscripción)

Modalidades de pago:

Ambas formas de pago incluyen los materiales

FORMA A: Coste total del curso **375 euros** distribuidos de la siguiente forma:

- **Reserva de plaza100 euros.**
a pagar antes del 11 de Octubre de 2011
- **Matricula 121 euros.**
(Al pagar la reserva se entrega un resguardo en el cual se recoge el numero de cuenta bancaria, donde realizar ingreso en concepto de matricula).
- **7 mensualidades de 22 euros/mes.**
(Se empieza a pagar en mes de Noviembre)

FORMA B: Pago al contado del coste total del curso (matricula, mensualidades y materiales) antes del 11 de Octubre de 2011:**360 euros.**

En ambos casos, si se renuncia antes del plazo señalado; se devolverá el dinero íntegramente, en cualquier otro caso se perderá el dinero.

Documentos para realizar la inscripción:

- Fotocopia D.N.I.
- Dinero (efectivo).
- Hoja de inscripción.

El pago e inscripción se realizará en la Asociación "Personas Sordas en Acción"